

NY BEHANDLING AV PROSTATACANCER

KLINISK STUDIE PÅGÅR

Interstitiell fotodynamisk terapi är en ny individanpassad behandling vid återfall av prostatacancer.

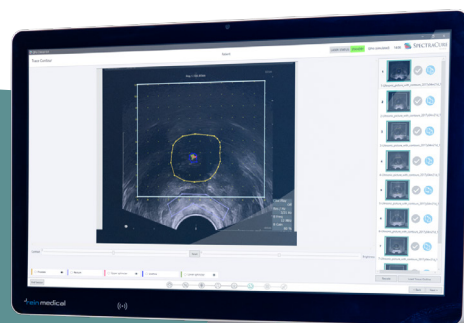
Ett ljuskänsligt läkemedel används tillsammans med laserljus för att eliminera cancerceller. Optiska fibrer levererar behandlingsljus samt gör mätningar som tillsammans med den egenutvecklade mjukvaran IDOSE®, individanpassar behandlingen i realtid. Metoden är framtagen av det lundabaserade företaget SpectraCure.

I Sverige avser Skånes universitetssjukhus att medverka i den kliniska studien, som idag pågår vid Princess Margaret Cancer Centre i Toronto, Memorial Sloan Kettering Cancer Center i New York och vid University College London Hospital i London. Ytterligare ett antal sjukhus är på väg in i studien.

Inklusionskriterier i studien:

- återfall i prostatacancer
- tidigare behandlad med strålning
- ej spridd utanför prostatan

Möt oss i vår monter på Urologidagarna
& missa inte vårt abstrakt: *Session 4a - Abstrakt 50*



SPECTRACURE

www.spectracure.se • info@spectracure.com